



Comune di Miglierina

Provincia di Catanzaro



PIANO STRUTTURALE COMUNALE (P.S.C.)

L.R. n°19/02 e ss.mm.ii.

elaborato

**PSO/
PSP**

rapp.

data
aprile 2014

Progettisti:

ENTOPAN s.r.l.
ing. Marcello IENCARELLI
ing. Gianbattista CHIRILLO

Geologo
Dot. Michele CERMIGNARA

Agronomo
Dot. Santino GUZZI

Il Sindaco
dott. Gregorio GUZZO

Coordinamento tecnico scientifico :

Prof. Arch. Giuseppe LONETTI

Collaboratori:
arch. Giuseppe CRITELLI
arch. Maria Carmela GIUDITTA

Il R.U.P.
ing. Nicola CERMIGNARA

DOCUMENTO PRELIMINARE

Scenario obiettivo e strategie di piano

PSO-PSP Individuazione di assetto e sviluppo territoriale,
di strategie e azioni del piano

rimozione e/o riduzione di detrattori ambientali;
- introduzione e/o diffusione di pratiche per la valorizzazione delle tecniche e dei materiali edili della tradizione locale;
- riqualificazione degli spazi urbani, pubblici e/o privati di uso collettivo, finalizzati alla socializzazione urbana (piazze, terrazze, verde pubblico, ecc.);
- abbattimento delle barriere architettoniche per facilitare una diversa fruibilità del centro storico
- incentivi agli interventi di: manutenzione ordinaria, manutenzione straordinaria e ristrutturazione edilizia, restauro.

1
Centralità dell'abitato storico-attuale (nucleo antico) e dei beni storico-culturali

maggiore attenzione al decoro urbano nelle sue varie forme (singolo manufatto e/o spazi pubblici);
- creazione di un sistema interrelato degli spazi pubblici
- incentivi agli interventi di: manutenzione ordinaria, manutenzione straordinaria, riqualificazione urbanistica
- ottimizzazione dei servizi comunali
- potenziamento delle infrastrutture per la mobilità urbana e dei servizi a rete e previsione di azioni per il risparmio energetico

2
Riqualificazione del tessuto urbano recente

- conoscenza e pubblicizzazione delle risorse locali
- miglioramento della qualità dei prodotti e dei servizi realizzati nell'area
- fruizione dei luoghi e delle risorse territoriali;
- azioni finalizzate all'incremento dell'occupazione delle popolazioni residenti;
- potenziamento delle risorse d'ambito con previsione di una rete dell'offerta di area, qualificata e riconoscibile, che preveda il recupero del patrimonio etno-antropologico (ecomusei, musei del territorio, ecc.) e della tradizione enogastronomica (strade dell'olio, della castagna, ecc.)
normative di intervento mirate ad un maggiore equilibrio antropico-produttivo.

3
Valorizzazione del territorio e del sistema agricolo

aree boscate, aree agricole, alvei fluviali (fiume Amato, Monte Portella, parco del Reventino)
- sfruttamento a fini produttivi del patrimonio forestale;
- potenziamento dei percorsi naturalistici
- tutela dell'integrità fisica del territorio e mitigazione dei rischi

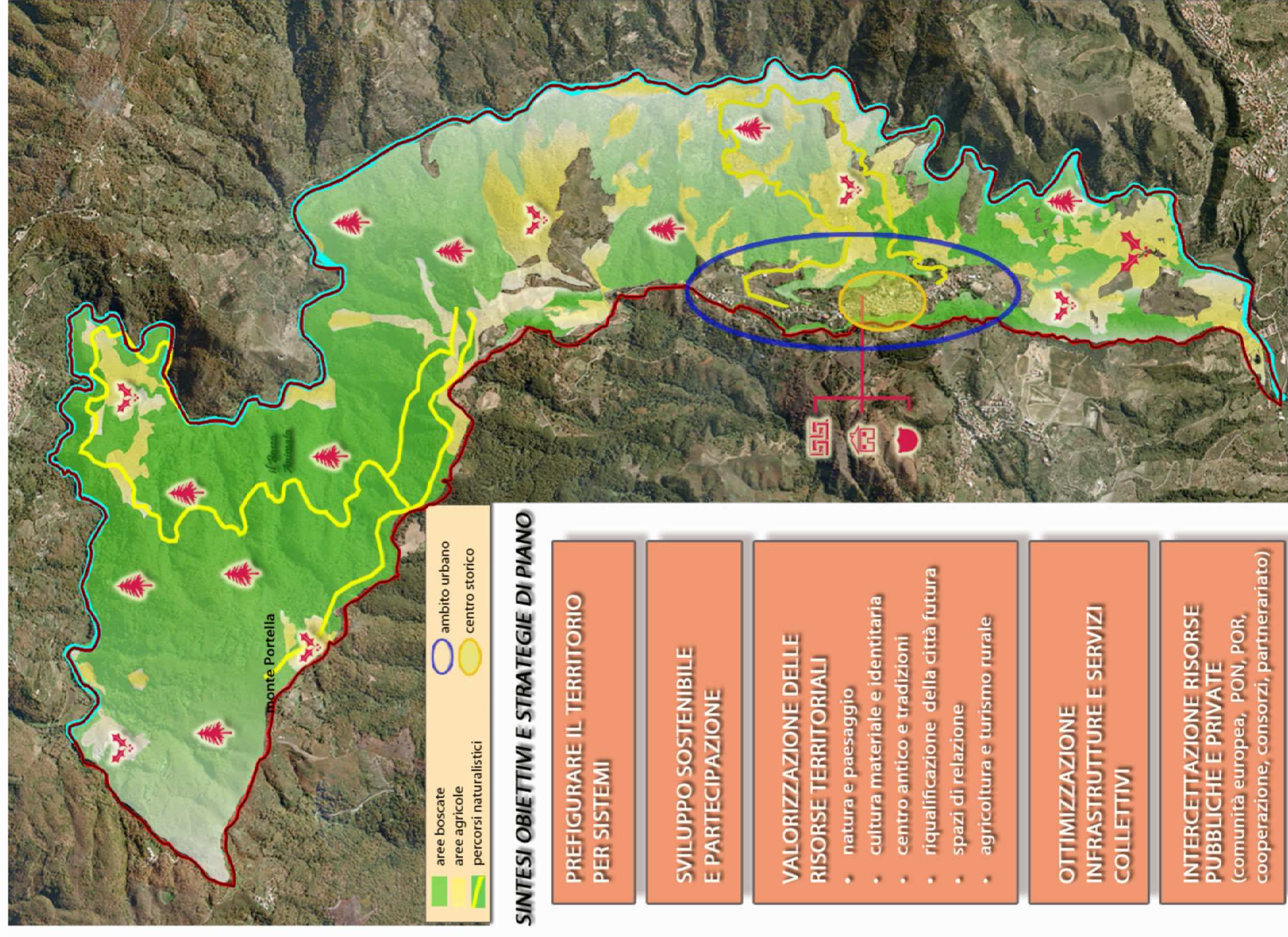
4
Valorizzazione del patrimonio paesaggistico ambientale

Incremento dell'offerta turistica ricettiva e potenziamento dell'albergo diffuso
proseguimento della rete dei borghi autentici d'Italia
recupero di eventi tradizionali

5
Potenziamento delle politiche identitarie e di appetibilità del territorio

obiettivi generali di piano

obiettivi specifici di piano



SINTESI OBIETTIVI E STRATEGIE DI PIANO

PREFIGURARE IL TERRITORIO PER SISTEMI

SVILUPPO SOSTENIBILE E PARTECIPAZIONE

VALORIZZAZIONE DELLE RISORSE TERRITORIALI

- natura e paesaggio
- cultura materiale e identitaria
- centro antico e tradizioni
- riqualificazione della città futura
- spazi di relazione
- agricoltura e turismo rurale

OTTIMIZZAZIONE INFRASTRUTTURE E SERVIZI COLLETTIVI

INTERCETTAZIONE RISORSE PUBBLICHE E PRIVATE
(comunità europea, PON, POR, cooperazione, consorzi, partnerariato)