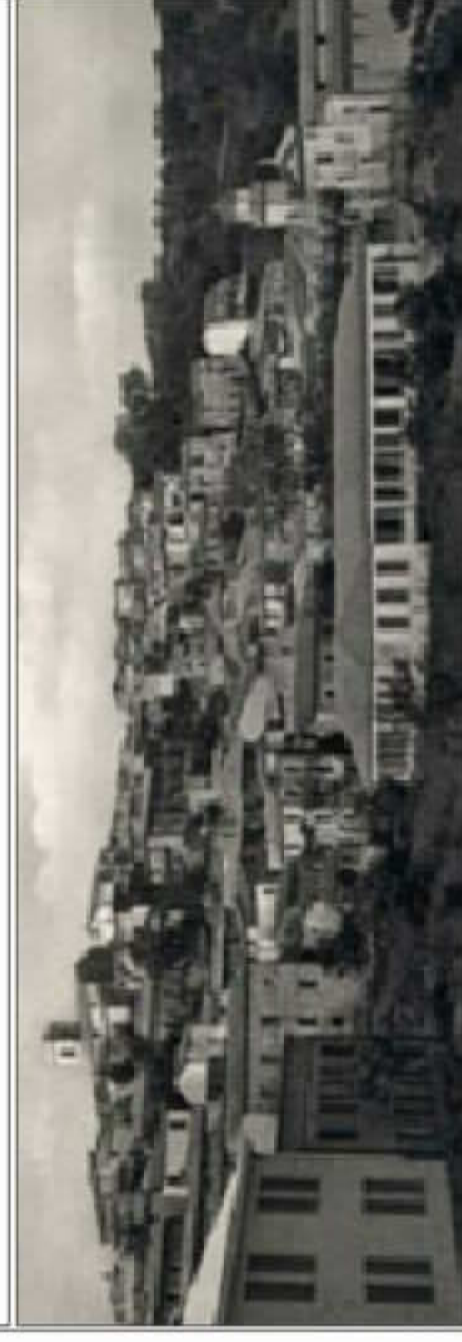




Comune di Miglierina

Provincia di Catanzaro



PIANO STRUTTURALE COMUNALE (P.S.C.)

L.R. n°19/02 e ss.mm.ii.

elaborato
PSR
DOCUMENTO PRELIMINARE

Scenario di riferimento
PSR Individuazione degli elementi salienti di riferimento del quadro conoscitivo

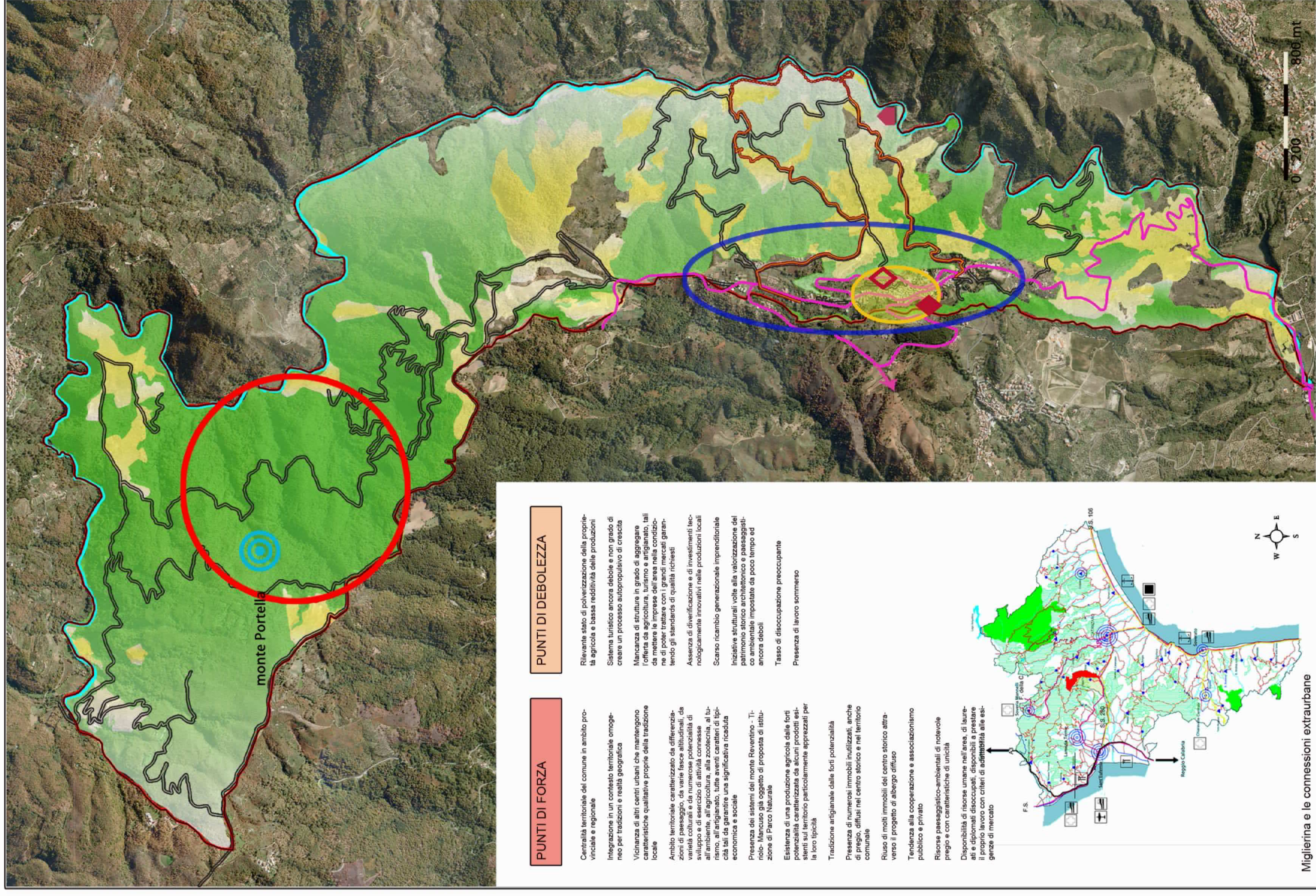
Coordinamento tecnico scientifico:
Prof. Arch. Giuseppe LUNETTI

Il Piano è stato elaborato da:
Ing. Gianfrancesco BENCARELLI
Geologo
Dott. Michele CERMIGNARA
Agronomo
Dott. Santino GUZZO
Il Sindaco è:
Dott. Gregorio GUZZO

Collaboratori:
arch. Giuseppe CRITELLI
arch. Maria Carmela GIUDITTA
Il SUAP è:
Ing. Nicola CERMIGNARA

Legenda

- limite comunale
- area urbana
- Elementi caratterizzanti il comune di Miglierina**
- Valenze paesaggistiche**
- aree boscate
- aree rurali ed agricole
- aree percorsi naturalistici **Il Bosco Animato**
- percorso enogastronomico
- fonte acqua monte Portella
- il fiume Amato
- Valenze storico-culturali**
- il borgo antico
- chiese
- palazzi
- mulino
- Infrastrutture territoriali e mobilità**
- strada principale di collegamento extraurbano
- strade secondarie e locali
- direzione SS280 - autostrada - ferrovia

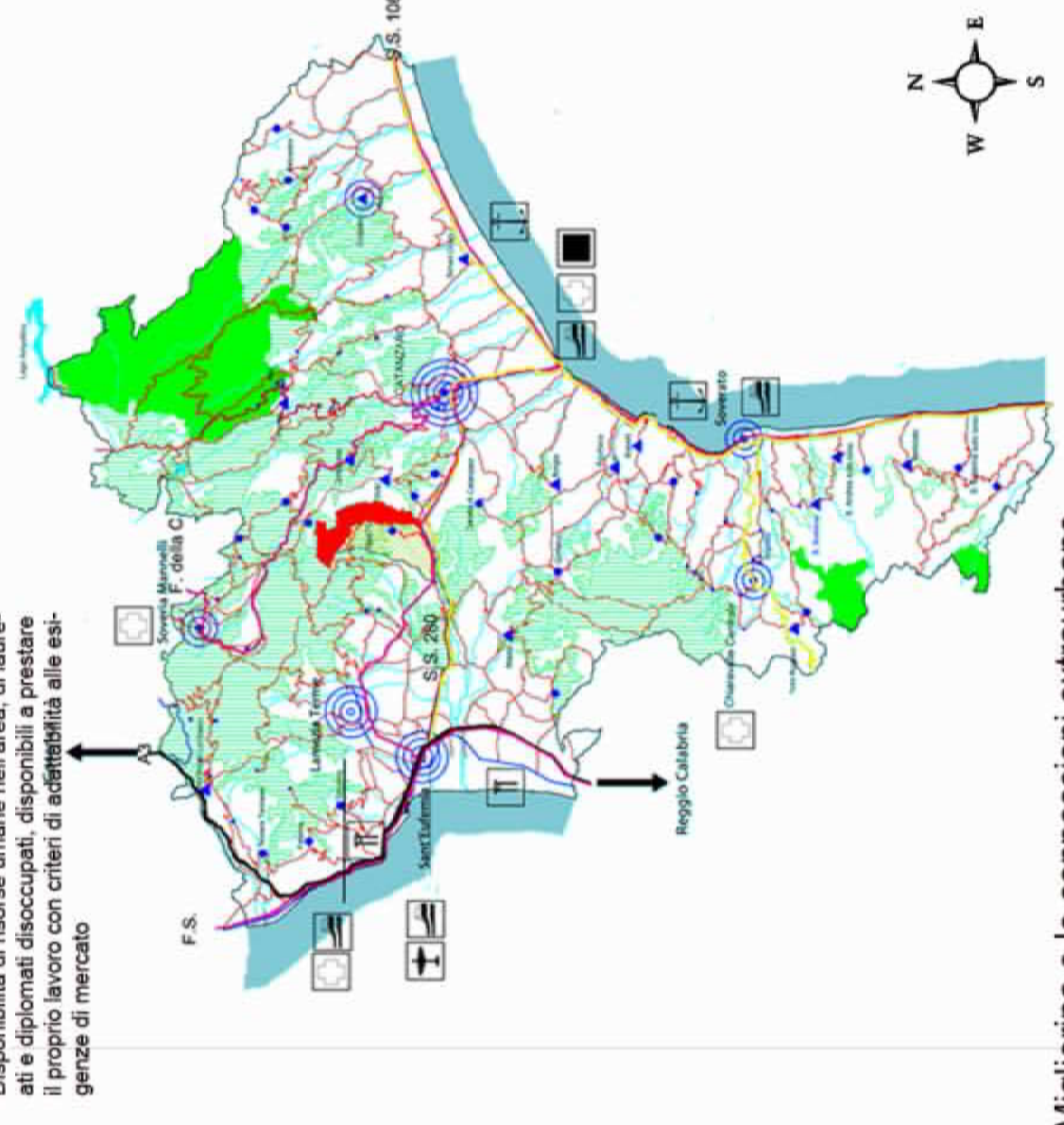


PUNTI DI DEBOLEZZA

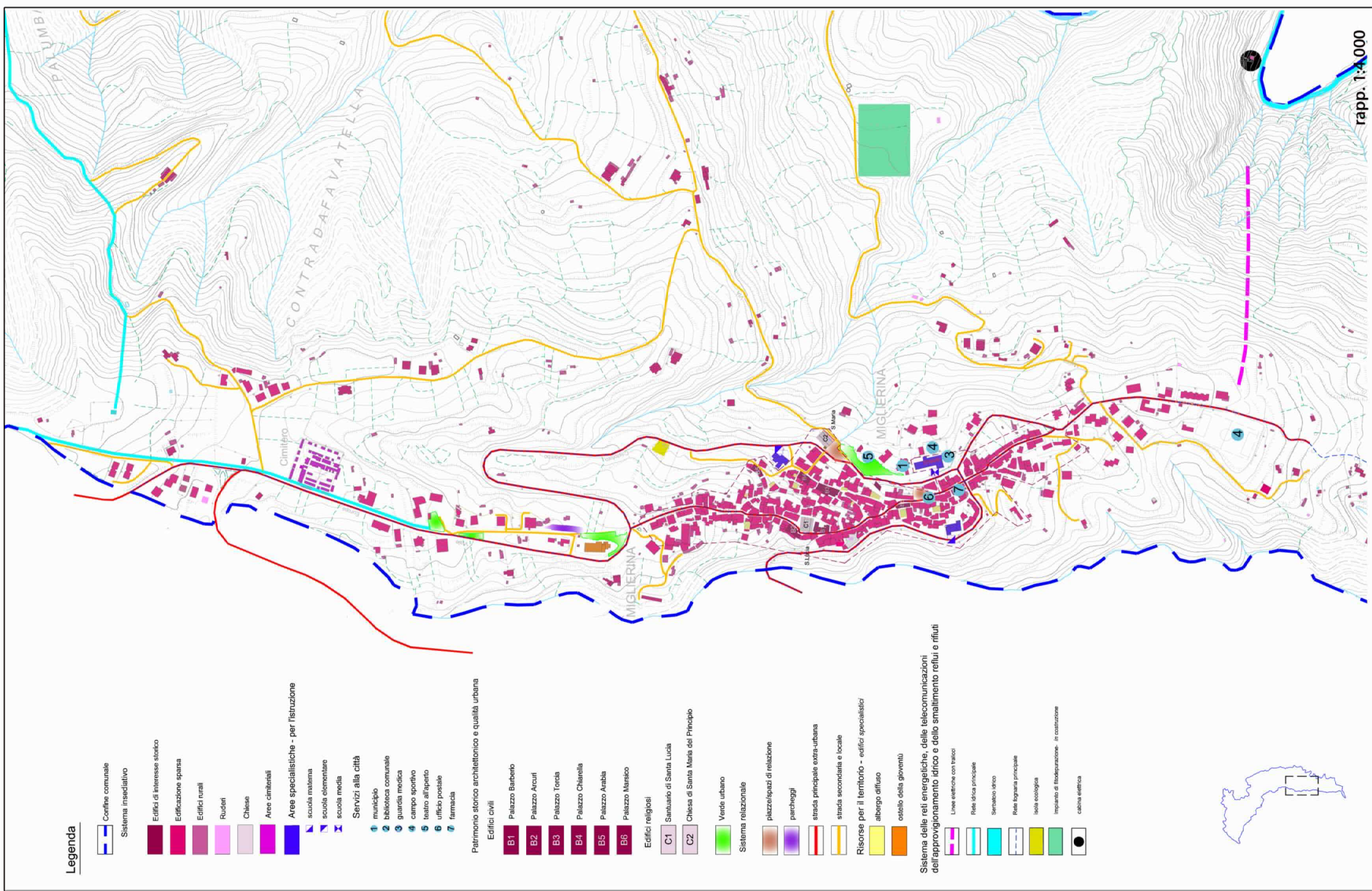
- Rilevante stato di polverizzazione della proprietà agricola e bassa redditività delle produzioni
- Sistema turistico ancora debole e non grado di creare un processo autopropulsivo di crescita
- Mancanza di strutture in grado di aggregare l'offerta da agricoltura, turismo e artigianato, tali da mettere le imprese dell'area nella condizione di poter trattare con i grandi mercati garantendo gli standard di qualità richiesti
- Absenza di diversificazione e di investimenti tecnologici innovativi nelle produzioni locali
- Scarsa ricambio generazionale imprenditoriale
- Inettive strutture volte alla valorizzazione del territorio e del patrimonio culturale e ambientale impostate da poco tempo ed ancora deboli
- Tasso di disoccupazione preoccupante
- Presenza di lavoro sommerso

PUNTI DI FORZA

- Centralità territoriale del comune in ambito provinciale e regionale
- Integrazione in un contesto territoriale omogeneo per tradizioni e realtà geografica
- Vicinanza di altri centri urbani che mantengono caratteristiche qualitative proprie della tradizione locale
- Ambito territoriale caratterizzato da diversità di paesaggio, da varie fasce altitudinali, da varietà culturale e da numerose potenzialità di sviluppo e di esercizio di attività connesse al turismo, all'artigianato, alle attività artigianali tali da garantire una significativa ricchezza economica e sociale
- Presenza dei sistemi del monte Reventino - Tiribò- Mercuso già oggetto di proposta di istituzione di Parco Naturale
- Esistenza di una produzione agricola dalle forti potenzialità caratterizzata da alcuni prodotti esistenti sul territorio particolarmente apprezzati per la loro tipicità
- Tradizione artigianale dalle forti potenzialità
- Presenza di numerosi immobili inutilizzati, anche di pregio, diffusi nel centro storico e nel territorio comunale
- Riserva di molti immobili del centro storico attenti verso il progetto di albergo diffuso
- Tendenza alla cooperazione e associazionismo pubblico e privato
- Risorsa paesaggistico-ambientale di notevole pregio e con caratteristiche di unicità
- Disponibilità di risorse umane nell'area, di laureati e diplomati disoccupati, disponibili a prestare il proprio lavoro con criteri di addebiatità alle esigenze di mercato



Miglierina e le connessioni extraurbane



Legenda

- Confine comunale
- Sistema insediativo
- Edifici di interesse storico
- Edificazione sparsa
- Edifici rurali
- Ruderi
- Chiesa
- Area campestre
- Aree specialistiche - per istruzione
- scuola materna
- scuola elementare
- scuola media
- Servizi alla città
- municipio
- biblioteca comunale
- guardia medica
- campo sportivo
- teatro all'aperto
- ufficio postale
- farmacia
- Patrimonio storico architettonico e qualità urbana**
- Edifici civili**
- B.1 Palazzo Barbaro
- B.2 Palazzo Arculi
- B.3 Palazzo Torda
- B.4 Palazzo Chiavella
- B.5 Palazzo Anella
- B.6 Palazzo Marzocco
- Edifici religiosi**
- C.1 Santuario di Santa Lucia
- C.2 Chiesa di Santa Maria del Principe
- Verde urbano
- Sistema relazionale**
- piazzuoli di relazione
- parcheggi
- strada principale extra-urbana
- strada secondaria e locale
- Risorse per il territorio - edifici specializzati**
- albergo diffuso
- ostello della gioventù
- Sistema delle reti energetiche, delle telecomunicazioni e dell'approvvigionamento idrico e dello smaltimento rifiuti**
- Linee elettriche con tralicci
- Rete idrica pubblica
- Impianto idrico
- Rete fognaria principale
- Rete secondaria
- Impianto di depurazione - in costruzione
- cabina elettrica

rapp. 1:10.000