

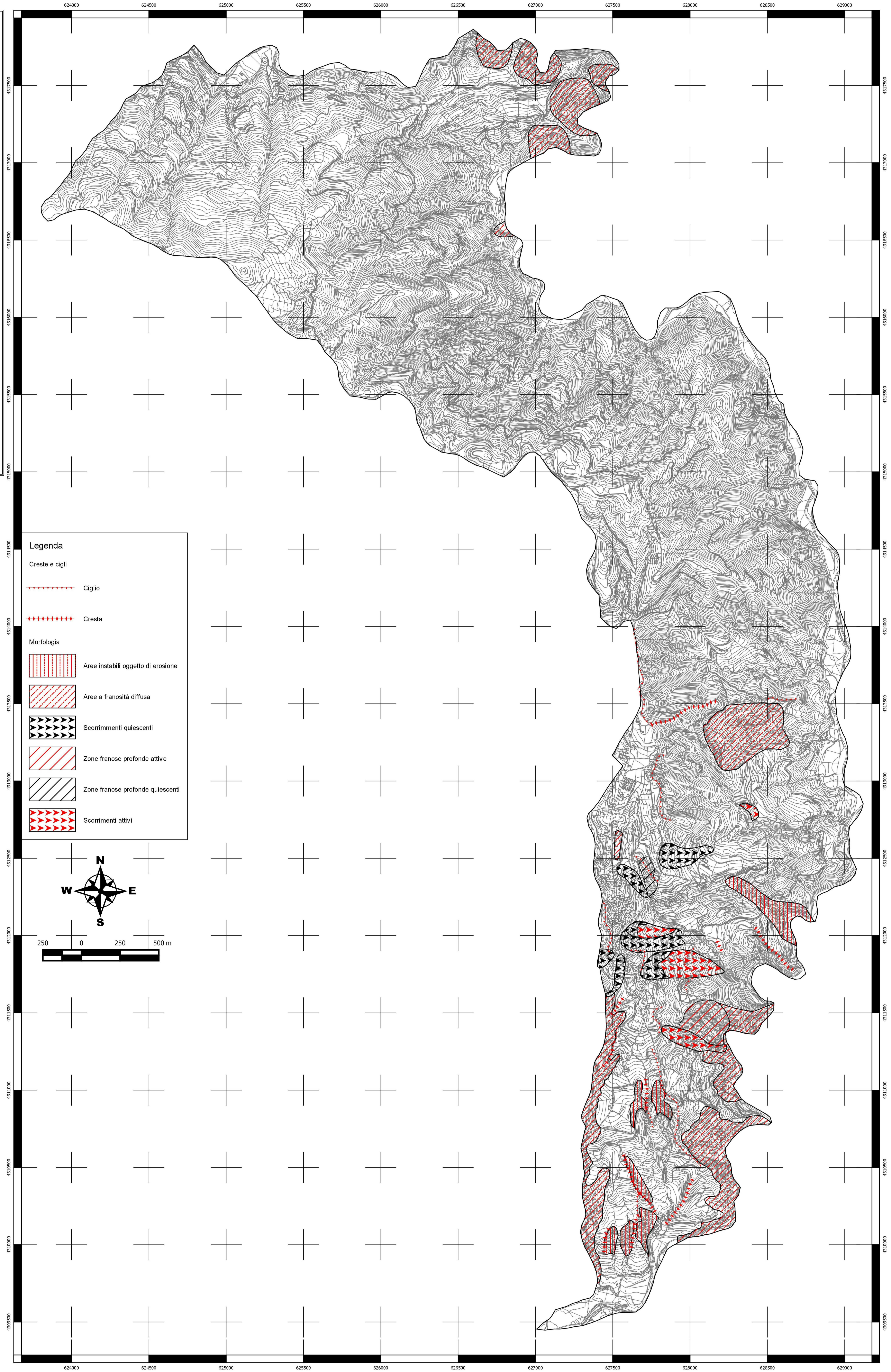


comune di Miglierina
provincia di Catanzaro



PIANO STRUTTURALE COMUNALE (P.S.C.)
L.R. n°19/02 e ss.mm.ii.

elaborato	QUADRO CONOSCITIVO
SSG_03	QUADRO AMBIENTALE STUDIO GEOMORFOLOGICO
rapp. 1:10.000	Carta geomorfologica
data Aprile 2014	
Progettisti: ENTOPAN s.r.l. ing. Marcello IENCARELLI ing. Gianbattista CHIRILLO Geologo Dott. Michele CERMINARA Agronomo Santino GUZZI	Coordinamento tecnico scientifico: Prof. Arch. Giuseppe LONETTI Collaboratori: arch. Giuseppe CRITELLI arch. Maria Carmela GIUDITTA
Il Sindaco dott. Gregorio GUZZO	Il R.U.P. Ing. Nicola CERMINARA



Legenda

Creste e cigli

- Ciglio
- Cresta

Morfologia

- Aree instabili oggetto di erosione
- Aree a franosità diffusa
- Scorrimenti quiescenti
- Zone franose profonde attive
- Zone franose profonde quiescenti
- Scorrimenti attivi

