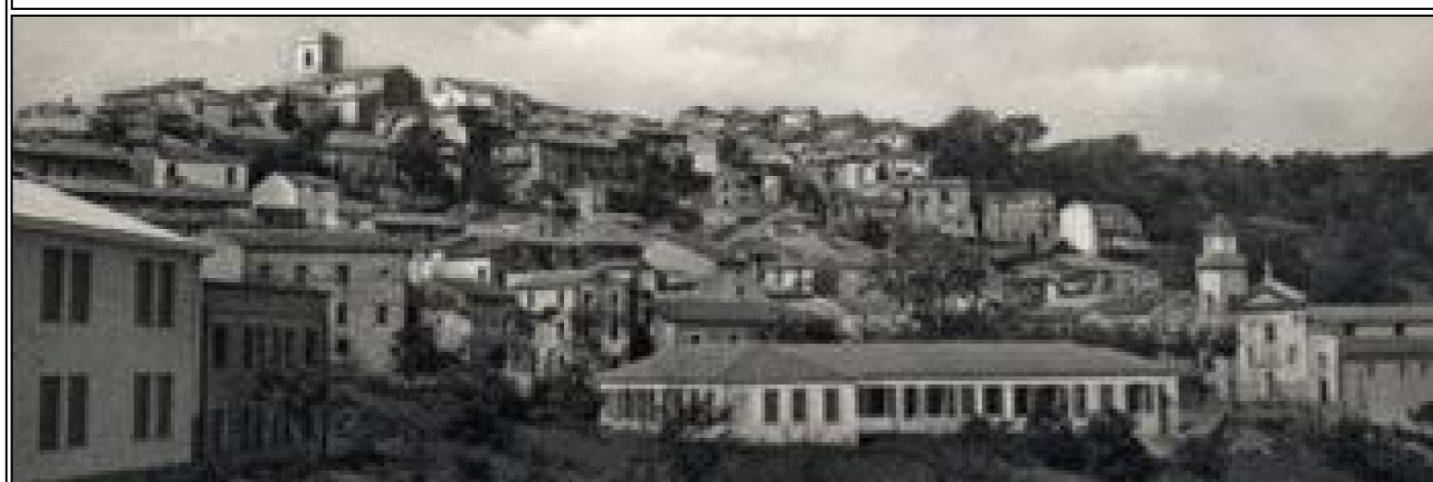




comune di Miglierina
provincia di Catanzaro



PIANO STRUTTURALE COMUNALE (P.S.C.)
L.R. n°19/02 e ss.mm.ii.

elaborato SSG_05 QUADRO CONOSCITIVO

rapp. 1:10.000 QUADRO AMBIENTALE
STUDIO GEOMORFOLOGICO
Carta clivometrica

data Aprile 2014

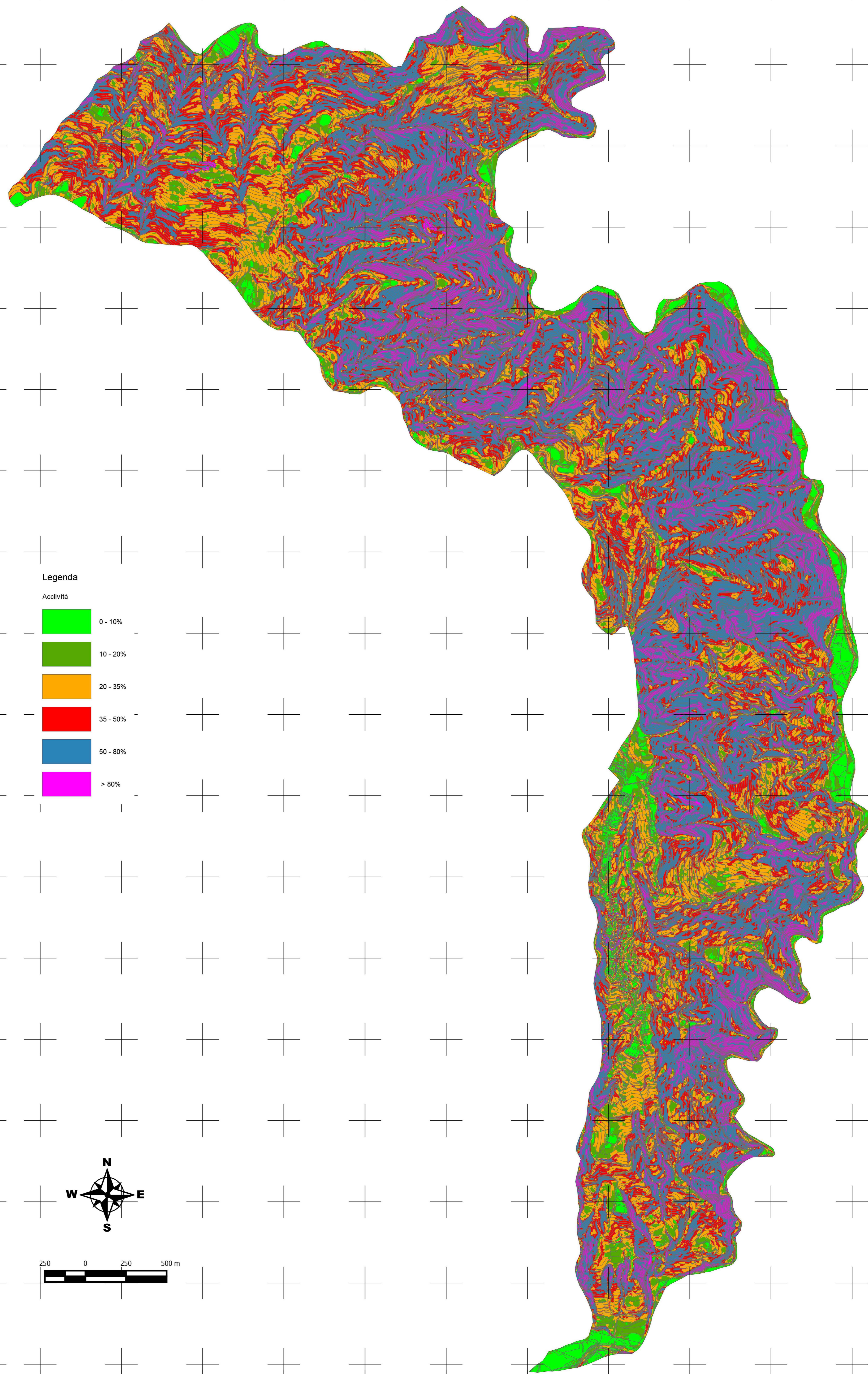
Progettisti:
ENTOPAN s.r.l.
ing. Marcello IENCARELLI
ing. Gianbattista CHIRILLO
Geologo
Dott. Michele CERMINARA
Agronomo
Santino GUZZI

Coordinamento tecnico scientifico:
Prof. Arch. Giuseppe LONETTI

Collaboratori:
arch. Giuseppe CRITELLI
arch. Maria Carmela GIUDITTA

Il Sindaco
dott. Gregorio GUZZO

Il R.U.P.
ing. Nicola CERMINARA



Legenda

Acclività

