



comune di Miglierina
provincia di Catanzaro



PIANO STRUTTURALE COMUNALE (P.S.C.)
L.R. n°19/02 e ss.mm.ii.

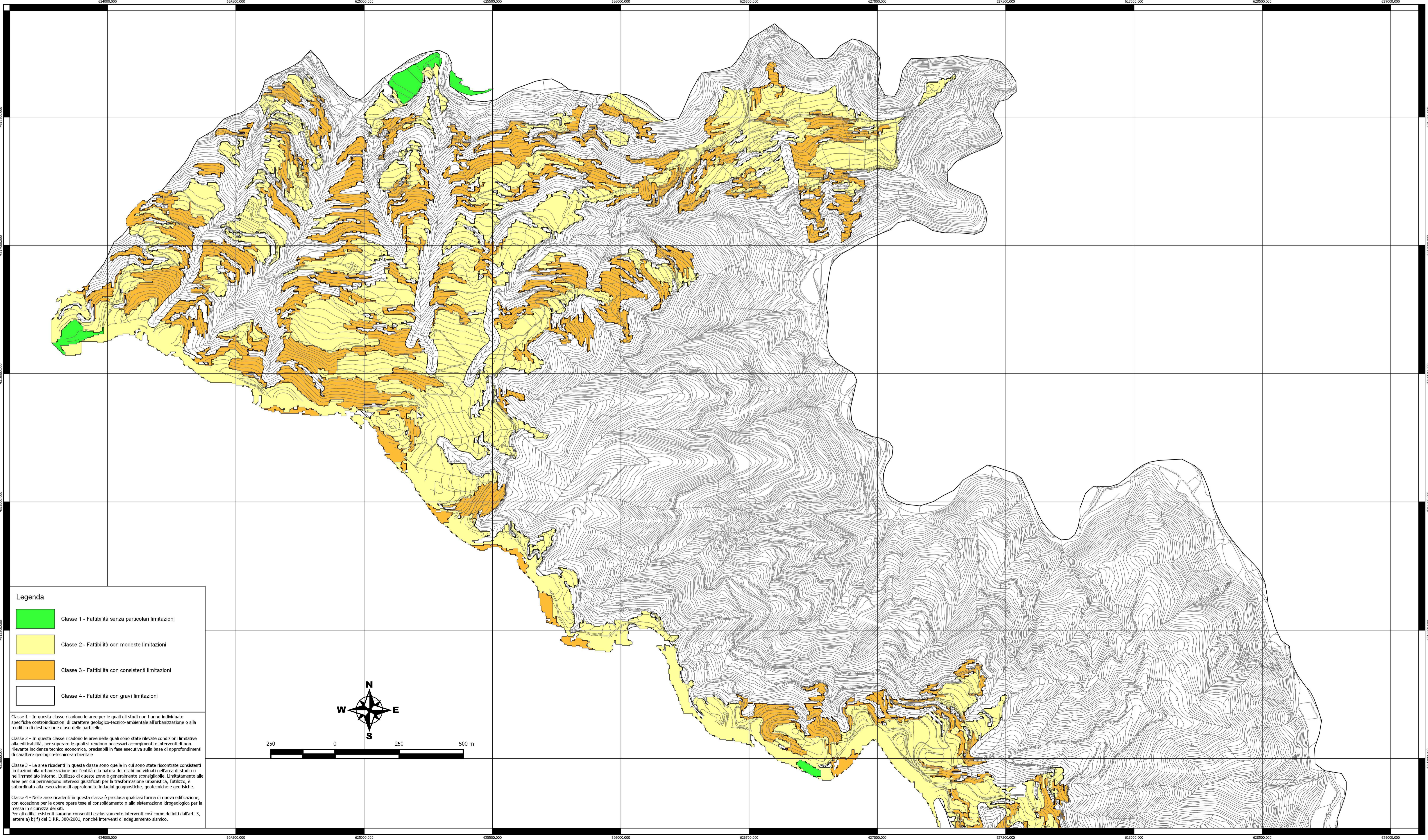
elaborato SSG_09.A QUADRO CONOSCITIVO

rapp. 1:5.000 QUADRO AMBIENTALE STUDIO GEOMORFOLOGICO
Carta delle pericolosità geologiche. Fattibilità delle azioni di piano

data Aprile 2014

Progettisti: ENTOPAN s.r.l. ing. Marcello TENCARELLI ing. Gianbattista CHIRILLO Geologo Dot. Michele CERMIGNARA Agronomo Santino GUZZO	Coordinamento tecnico scientifico: Prof. Arch. Giuseppe LONETTI
Collaboratori: arch. Giuseppe CRITELLI arch. Maria Carmela GIUDITTA	

Il Sindaco dott. Gregorio GUZZO	Il R.U.P. Ing. Nicola CERMIGNARA
------------------------------------	-------------------------------------



Legenda

- Classe 1 - Fattibilità senza particolari limitazioni
- Classe 2 - Fattibilità con modeste limitazioni
- Classe 3 - Fattibilità con consistenti limitazioni
- Classe 4 - Fattibilità con gravi limitazioni

Classe 1 - In questa classe ricadono le aree per le quali gli studi non hanno individuato specifiche controindicazioni di carattere geologico-tecnico-ambientale all'urbanizzazione o alla modifica di destinazione d'uso delle particelle.

Classe 2 - In questa classe ricadono le aree nelle quali sono state rilevate condizioni limitative alla edificabilità, per superare le quali si rendono necessari accorgimenti e interventi di non rilevante incidenza tecnico economica, precisabili in fase esecutiva sulla base di approfondimenti di carattere geologico-tecnico-ambientale.

Classe 3 - Le aree ricadenti in questa classe sono quelle in cui sono state riscontrate consistenti limitazioni alla urbanizzazione per l'entità e la natura dei rischi individuati nell'area di studio o nell'immediato intorno. L'utilizzo di queste zone è generalmente sconsigliabile. Limitatamente alle aree per cui permangono interessi giustificati per la trasformazione urbanistica, l'utilizzo, è subordinato alla esecuzione di approfondite indagini geognostiche, geotecniche e geofisiche.

Classe 4 - Nelle aree ricadenti in questa classe è preclusa qualsiasi forma di nuova edificazione, con eccezione per le opere tese al consolidamento o alla sistemazione idrogeologica per la messa in sicurezza dei siti. Per gli edifici esistenti saranno consentiti esclusivamente interventi così come definiti dall'art. 3, lettere a) b) f) del D.P.R. 380/2001, nonché interventi di adeguamento sismico.