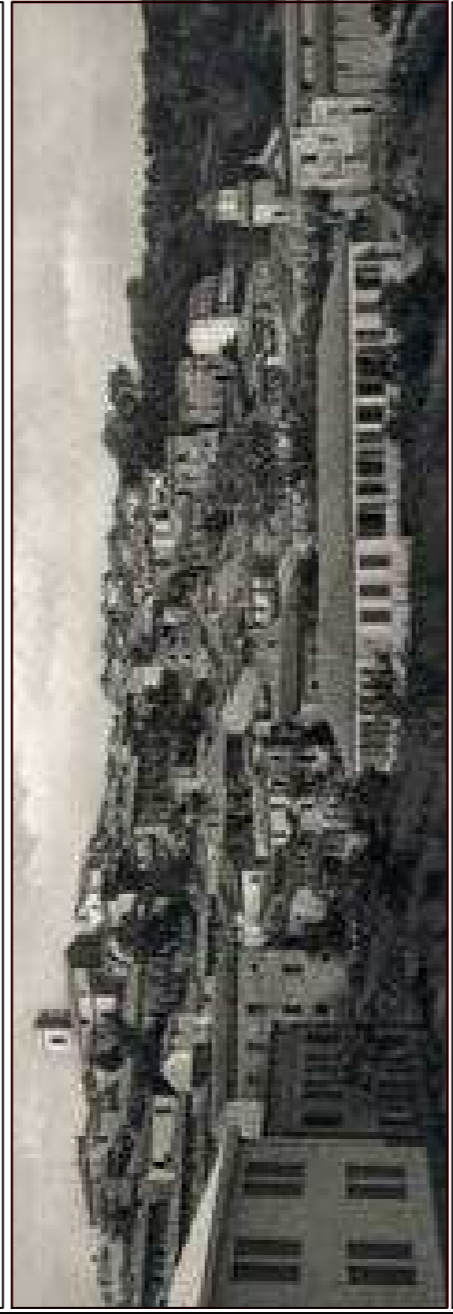




**Comune di Miglierina**  
Provincia di Catanzaro

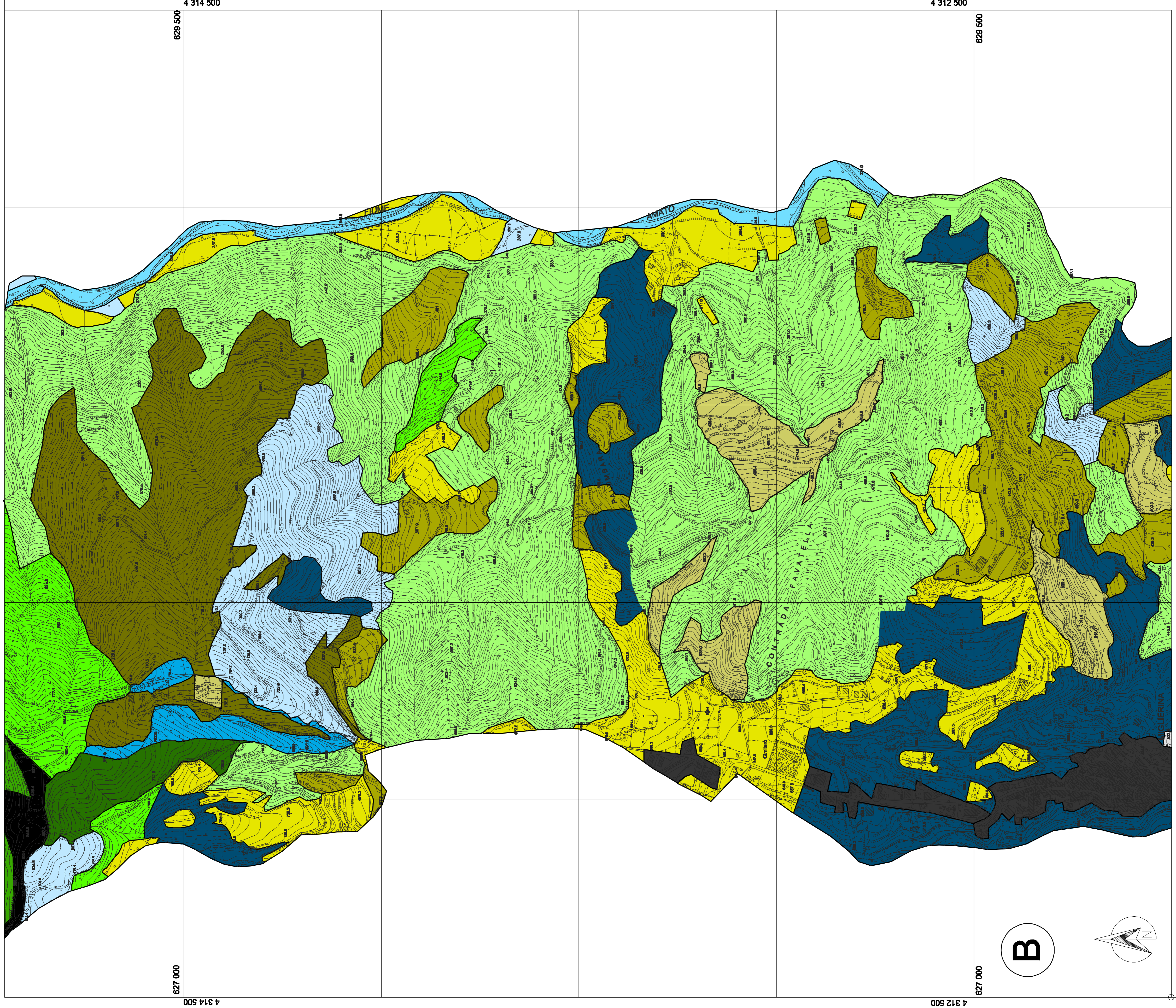


**PIANO STRUTTURALE COMUNALE (P.S.C.)**  
L.R. n°19/02 e ss.mm.ii.

<b>QUADRO CONOSCITIVO</b>	
Tav. AGR.2/B scala 1:5.000 data Marzo 2014	Carta dell'Uso Reale del Suolo
Progettato: ENTONAN S.J. Ing. GIUSEPPE CRISTELLI Geologo Dott. Michele CEFALUNARA Approvato Dott. Massimo GUZZI	Coordinamento tecnico ed edilizio: Prof. Arch. Giuseppe LUNETTI
Collaboratori: Arch. Giuseppe CRISTELLI Arch. Maria Carmela OLIVITA	R.F.L.P. Ing. Nicola CEFALUNARA

**Legenda**

	Confine comunale		Rimboschimenti
	Aree a vegetazione rada		Seminativo
	Vegetazione ripariale		Culture temporanee associate a culture permanenti
	Vegetazione arbustiva		Sistemi culturali e particolari complessi
	Aree a pascolo naturale		Uliveto
	Aree prev. occupate da colture agrarie con spazi naturali importanti		Castagneto da frutto
	Aree a vegetazione arbustiva e boschiva in evoluzione		Aree percorse da incendi
	Macchia alta		Urbano
	Boschi a prevalenza di querce caducifoglie		Aree sportive
	Boschi a prevalenza di castagno		Infrastrutture tecniche
	Boschi a prevalenza di faggio		Infrastrutture viarie
	Boschi misti di conifere e latifoglie prevalentemente pini montani		Zone infrastrutturali



Vertice di coordinate UTM (Datum WGS84): 6° 44' 00" E 44° 00' 00" N