



**Comune di Miglierina**  
Provincia di Catanzaro



**PIANO STRUTTURALE COMUNALE (P.S.C.)**  
L.R. n°19/02 e ss.mm.ii.

elaborato  
TAV. AGR.2/C

**QUADRO CONOSCITIVO**

Carta dell'Uso Reale del Suolo

prop.  
Scala 1:5.000  
data  
Marzo 2014

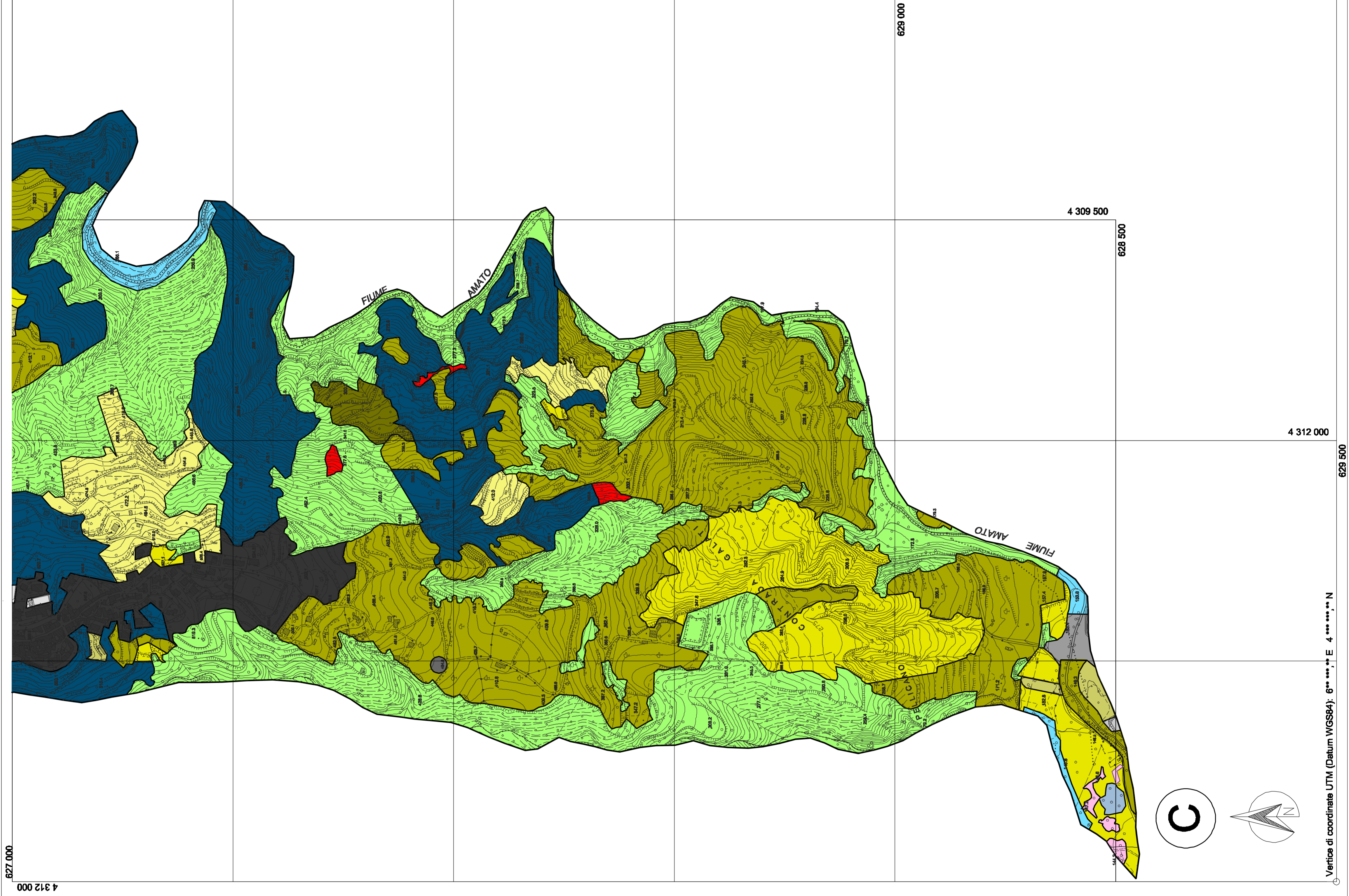
Progettisti:  
ENTOPAN s.r.l.  
Ing. Giuseppe CARRELLI  
Geologo  
Dott. Nicola CERAMARA  
Architetto  
Dott. Roberto GUZZO

Condizionamento tecnico autorizzato:  
Prof. Arch. Giuseppe LOIETTI

Collaboratori:  
Arch. CARRELLI  
Arch. Maria Carmela GIUNTA

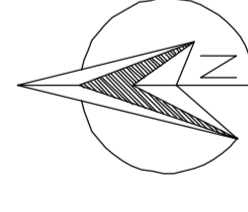
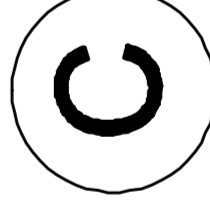
Il Sindaco  
Dott. Origenio GUZZO

Il P.U.Z.P.  
Ing. Nicola CERAMARA



**Legenda**

- |  |  |  |   |
|--|--|--|---|
|  | Confine comunale   |  | Rimboschimenti                                    |
|  | Aree a vegetazione rada  |  | Seminativo  |
|  | Vegetazione ripariale  |  | Culture temporanee associate a culture permanenti |
|  | Vegetazione arbustiva  |  | Sistemi culturali e partecellari complessi        |
|  | Aree a pascolo naturale  |  | Uliveto   |
|  | Aree prev. occupate da colture agrarie con spazi naturali importanti |  | Castagneto da frutto                              |
|  | Aree a vegetazione arbustiva e boschiva in evoluzione                |  | Aree percorse da incendi                          |
|  | Miscchia alta  |  | Urbano  |
|  | Boschi a prevalenza di quercia caducifoglie                          |  | Aree sportive                                     |
|  | Boschi a prevalenza di castagno                                      |  | Infrastrutture tecniche                           |
|  | Boschi a prevalenza di faggio  |  | Infrastrutture viarie                             |
|  | Boschi misti di conifere e latifoglie prevalentemente pini montani   |  | Zone infrastrutturali                             |



Vertice di coordinate UTM (Datum WGS84): 6° 00' 00" E 44° 00' 00" N