
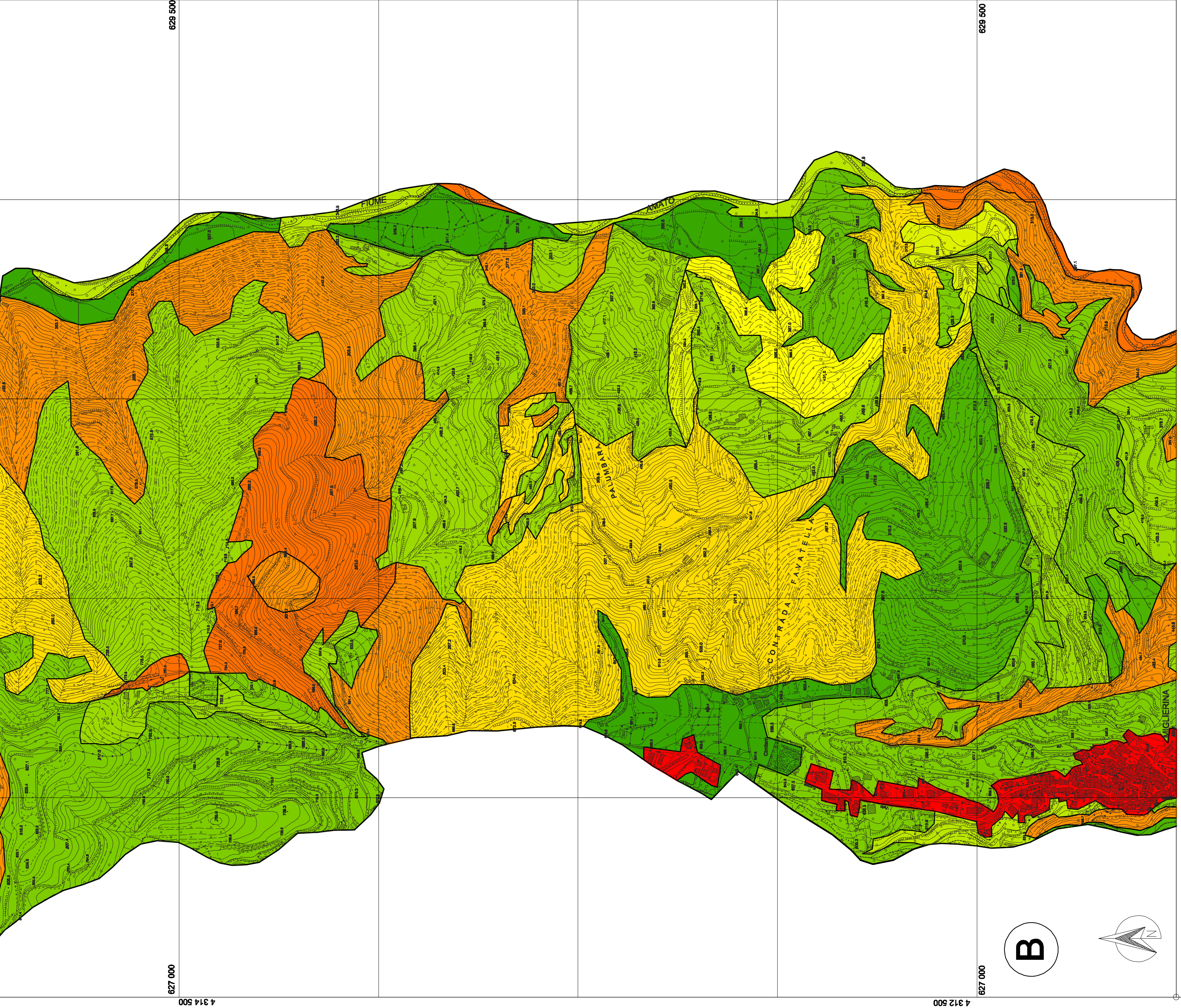


Comune di Miglierina
Provincia di Catania

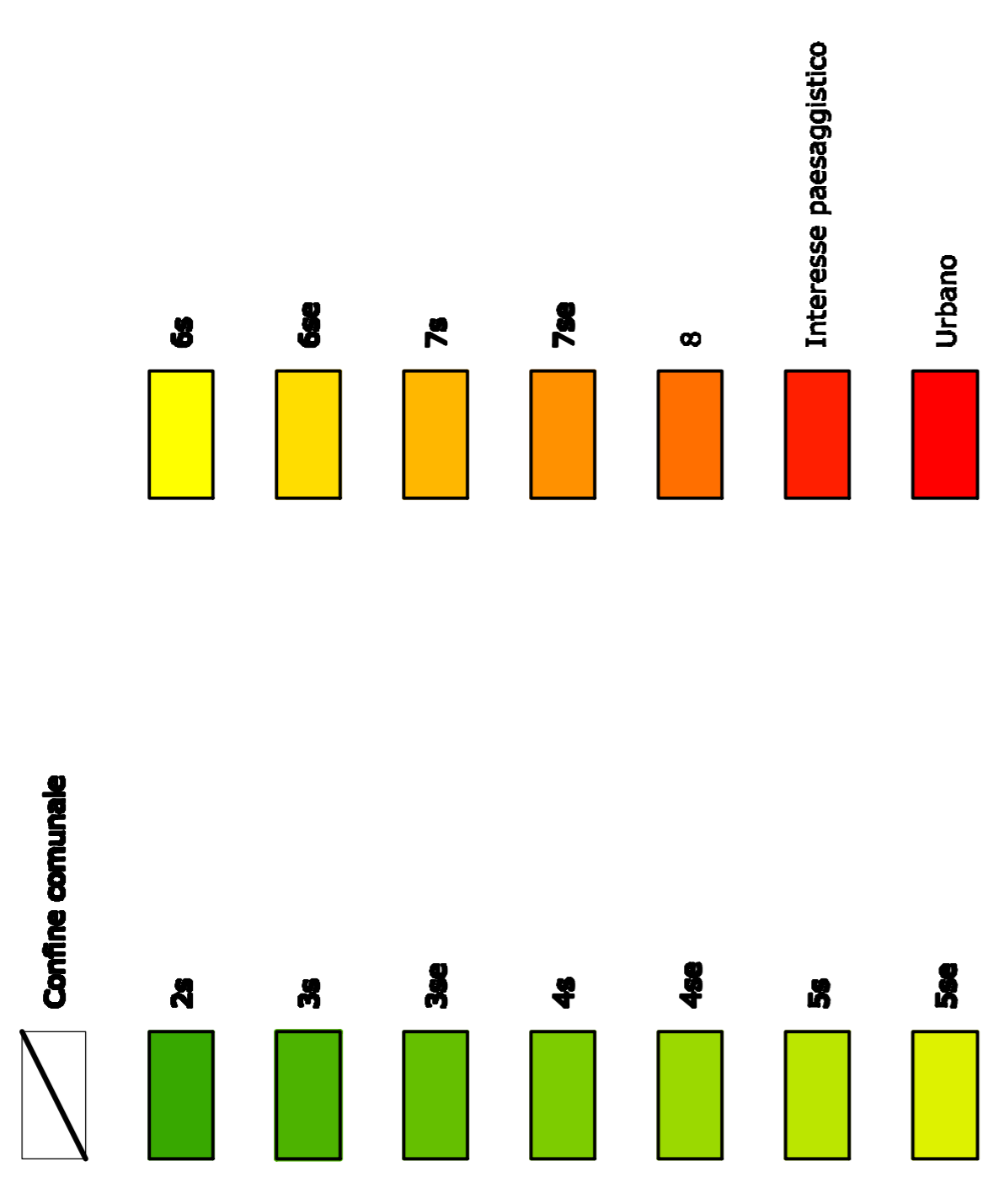


PIANO STRUTTURALE COMUNALE (P.S.C.)
L.R. n°19/02 e ss.mm.ii.

elaborato	QUADRO CONOSCITIVO
TAV. AGR.3/9	
scala	
1:50.000	
data	
Marzo 2014	
Progettato:	Coordinamento tecnico ed affiliazioni:
ENTONIAN S.r.l.	Prof. Arch. Giuseppe LONETTI
Ing. Giancarlo CIRIELLO	
Geologo	
Doc. Michele CERAMANA	
Approvato:	Collaboratori:
Doc. Massimo GUZZI	Arch. Giuseppe CIRELLI
	Arch. Maria Carmela GIUSTIZIA
Elaborato	PI.S.P.
Doc. Giuseppe GUZZO	Ing. Nicola CERAMANA



Legenda



Vertice di coordinate UTM (Datum WGS84): 6° 44' 00" E 4° 44' 00" N