
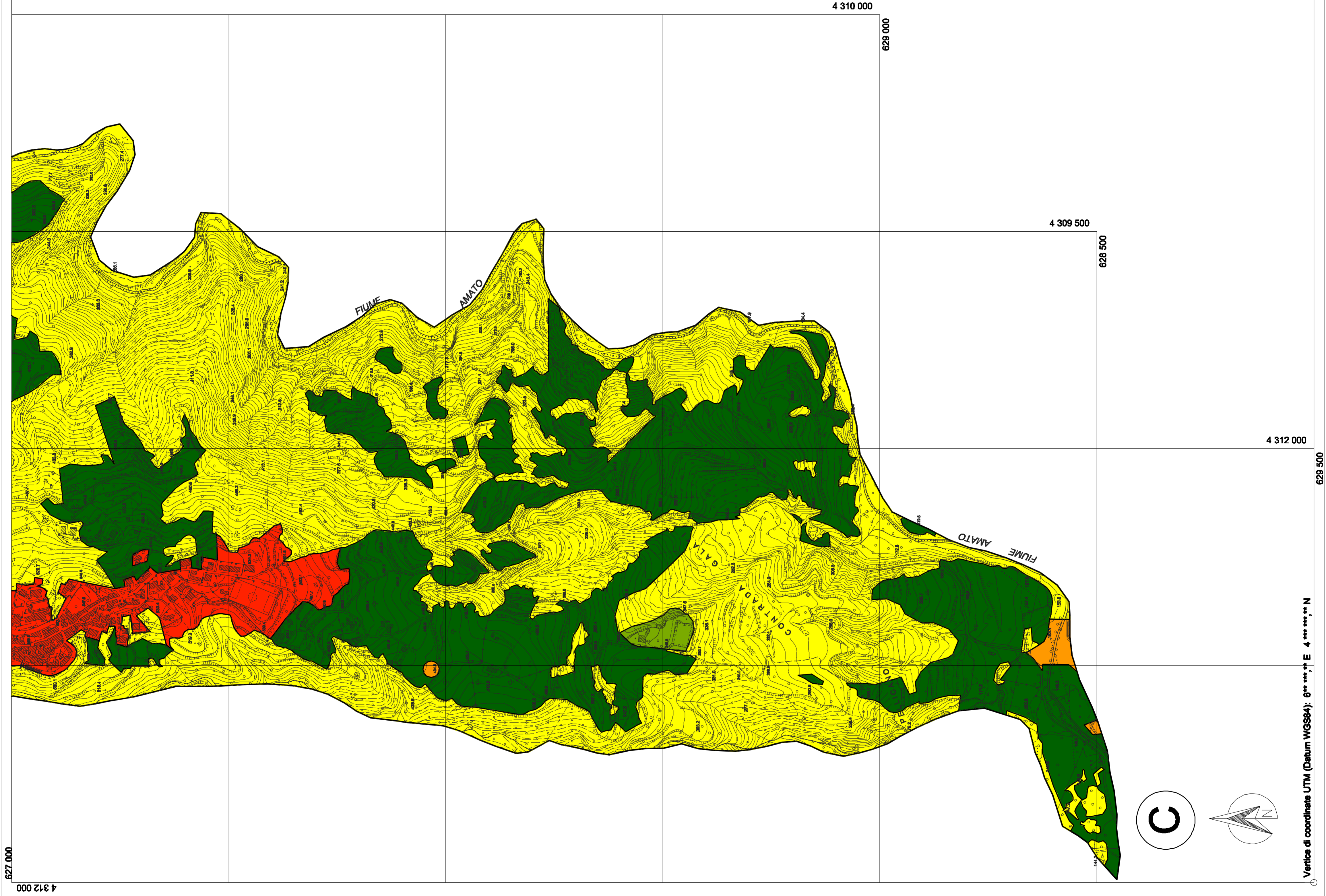


Comune di Miglierina
Provincia di Catanzaro



PIANO STRUTTURALE COMUNALE (P.S.C.)
L.R. n°19/02 e ss.mm.ii.

elaborato da	TAV. AGRIC. AC
scala	1:5.000
data	Marzo 2014
Progettato da	CONVEGNIAMENTO tecnico ed edile: Prof. Arch. Giuseppe LONETTI
Agente	Ing. Nicola BUCARELLI Ing. Gerolamo CIRIELLO
Collaboratori	Arch. Nicola CERAMINA Arch. Nicola CERAMINA Arch. Nicola CERAMINA Arch. Nicola CERAMINA
Il Sindaco	Ing. Nicola CERAMINA
coll. (art. 17 L.R. n°19/02)	Ing. Nicola CERAMINA



Legenda

- Confine comunale
- E2
- E3
- E5
- Infrastrutture
- Urbano

Vertice di coordinata UTM (Datum WGS84): 629 000, 4 312 000, 629 500, 4 309 500